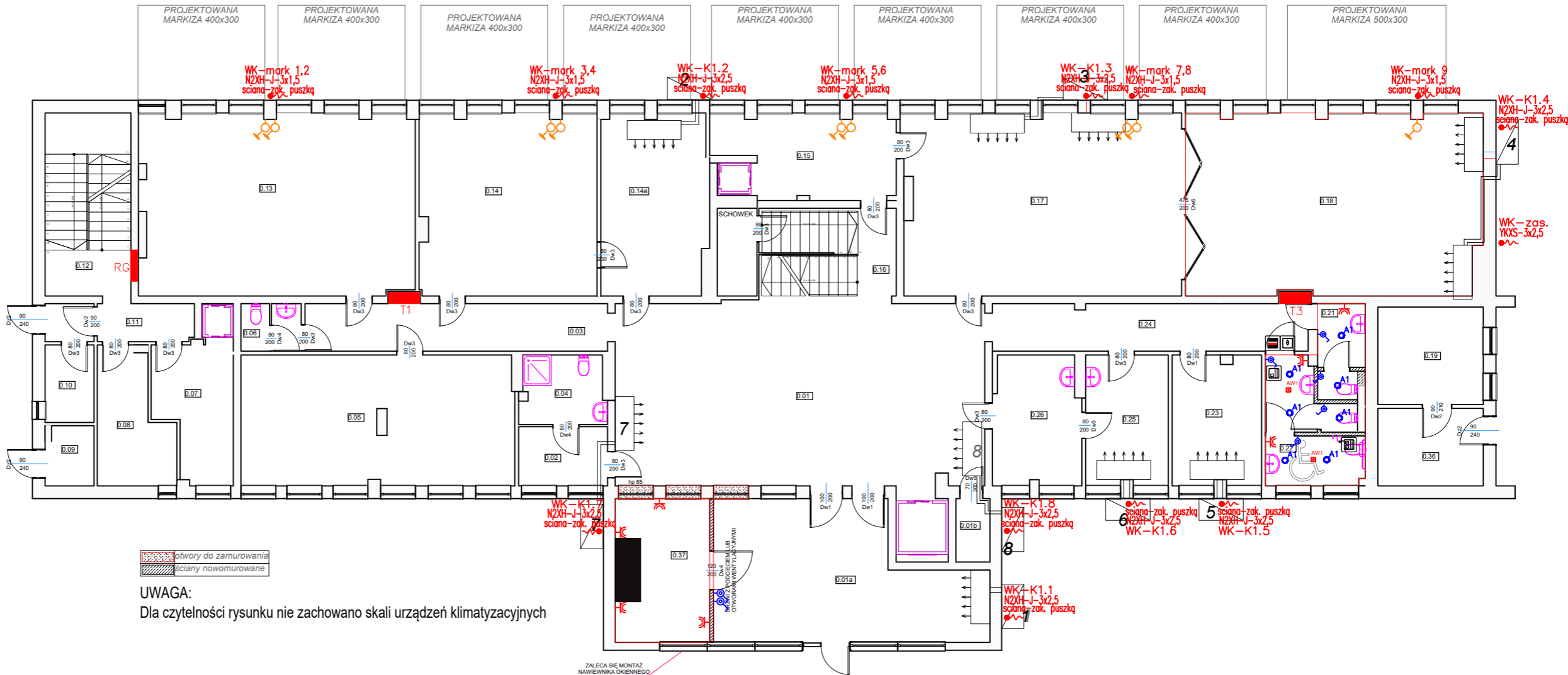




ZESTAWIENIE POMIESZCZEN PARTER  
01 HOL  
01a WIATROŁAP TERAPEUTYCZNY -  
DO ZAJĘĆ TERAPEUTYCZNYCH  
01b MASZYNOWNIA  
02 KOMUNIKACJA / KORYTARZ  
03 KOMUNIKACJA / KORYTARZ  
04 TOALETA UCZESTNIKÓW DLA OSÓB  
Z NIEPEŁNOSPRAWNOŚCIĄ  
05 SALA TERAPEUTYCZNA  
06 TOALETA UCZESTNIKÓW  
07 OBIEKALNIA KUCHNIA  
08 MAGAZYN WARZYW KUCHNII  
09 MAGAZYN ODPADÓW KUCHNII  
10 MAGAZYN NACZYŃ KUCHNII  
11 KORYTARZ  
12 KLATKA SCHODOWA  
13 SALA TERAPEUTYCZNA  
14 POKÓJ WSPARCIA  
INDYWIDUALNEGO - POKÓJ  
DYREKTORA  
14a POKÓJ WSPARCIA  
INDYWIDUALNEGO - SEKRETARIAT  
15 KUCHNIA PODRĘCZNA  
16 KLATKA SCHODOWA  
17 SALA TERAPEUTYCZNA STOŁÓWKA  
18 SALA TERAPEUTYCZNA  
19 POMIESZCZENIE GOSPODARCZE  
20  
21 TOALETA MĘSKA  
22 TOALETA DĄSKA I OSÓB  
NIEPEŁNOSPRAWNYCH  
23 POKÓJ WSPARCIA  
INDYWIDUALNEGO - PRACOWNIK  
SOCJALNY  
24 KOMUNIKACJA / KORYTARZ  
25 POKÓJ WSPARCIA  
INDYWIDUALNEGO Z-CA DYREKTORA  
26 SZATNIA UCZESTNIKÓW  
36 POMIESZCZENIE GOSPODARCZE  
37 TĘŻNIA SOLI



**UWAGI:**

- Gniazda w pomieszczeniach takich jak WC należy zamontować na wysokości 1,2m.
- Instalację elektryczną w remontowanych łazienkach pprrowadzić pod tynkiem
- Instalację zasilającą markizy oraz klimatyzatory prowadzić w lśwach montażowych n/t, uwzględniając istniejące instalacje pod tynkiem i na
- Wszystkie elementy ujęte na rysunku a nie ujęte w opisie lub ujęte w opisie a nie ujęte na rysunku należy traktować jakoby były zawarte w obu

**OSTATACZNA LOKALIZACJE I WYSOKOŚĆ GNIAZD USTALIĆ ORAZ TRASE PROWADZONYCH INSTALACJI USTALIĆ NA ROBOCZO PRZED MONTAŻEM Z INWESTOREM NA PODSTAWIE OSTATYCZNEGO ZAGOSPODARWANIA POSZCZEGÓLNYCH POMIESZCZEN**

**LEGENDA INST. PRZYZYWOWA:**

- Transformator zas.,
- Przycisk z lampką,
- Włacznik pociagowy,
- Sygnalizator,

**LEGENDA OSPRZĘT:**

- Łącznik instalacyjny 1-biegunowy uniwersalny her. 10/16A, 230V, IP44, p/t
- Łącznik rolet 1-biegunowy uniwersalny, 10/16A, 230V, IP20, p/t,

**LEGENDA OPRAWY:**

- Op. ośw. LED 4000K, min 1600lm maks 12W
- Op. ośw. awar. min 380lm maks 2W, 1H, IP44

**LEGENDA SIŁOWA:**

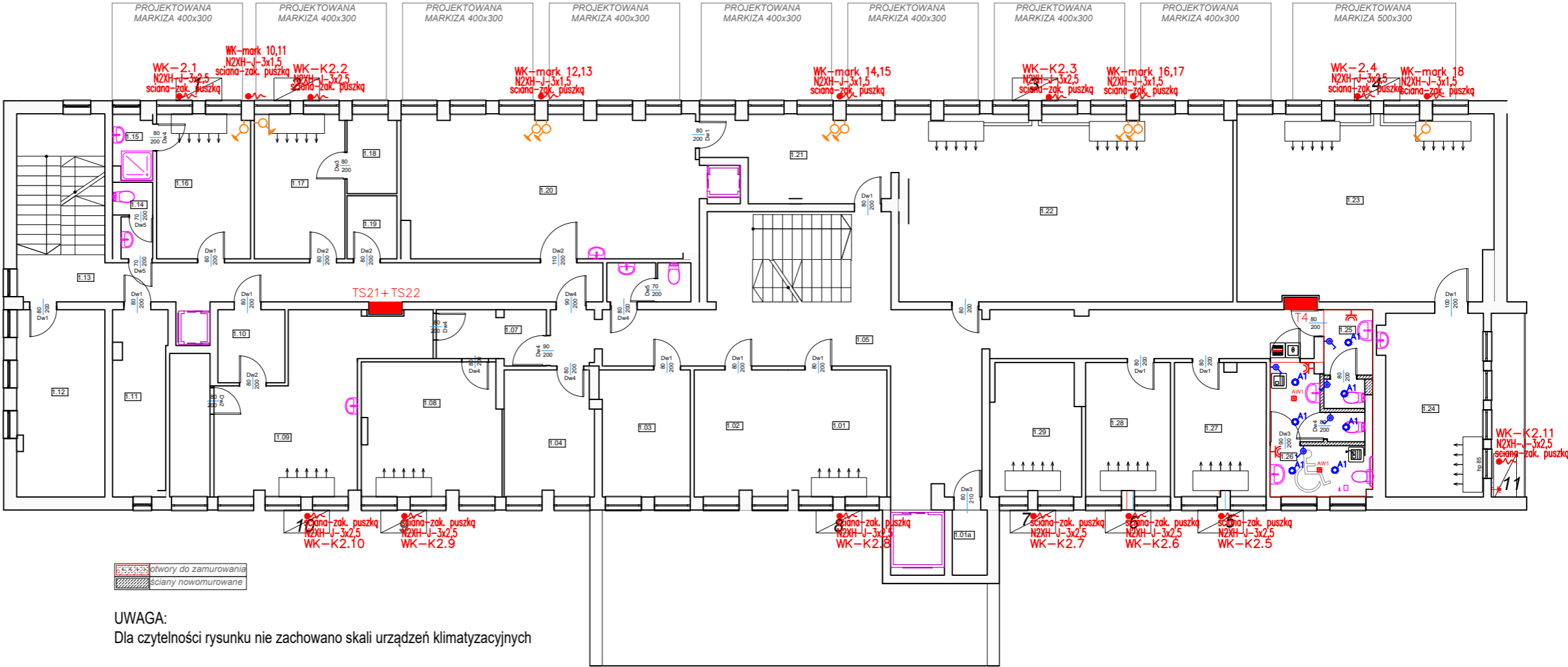
- Rozdzielnica elektryczna Typ i wielkość wg. schematów instalacji
- Gniazdo elektryczne pojedyncze hermetyczne z bolcem ochronnym IP44NPE, 16A, 230V, IP44, p/t,
- Wypust kablowy 1-fazowy (3-przewodowy) do zas. odo. instal. na stałe zakończony puszką IP44
- Wypust kablowy 3-fazowy (5-przewodowy) do zas. odo. instal. na stałe zakończony puszką IP44

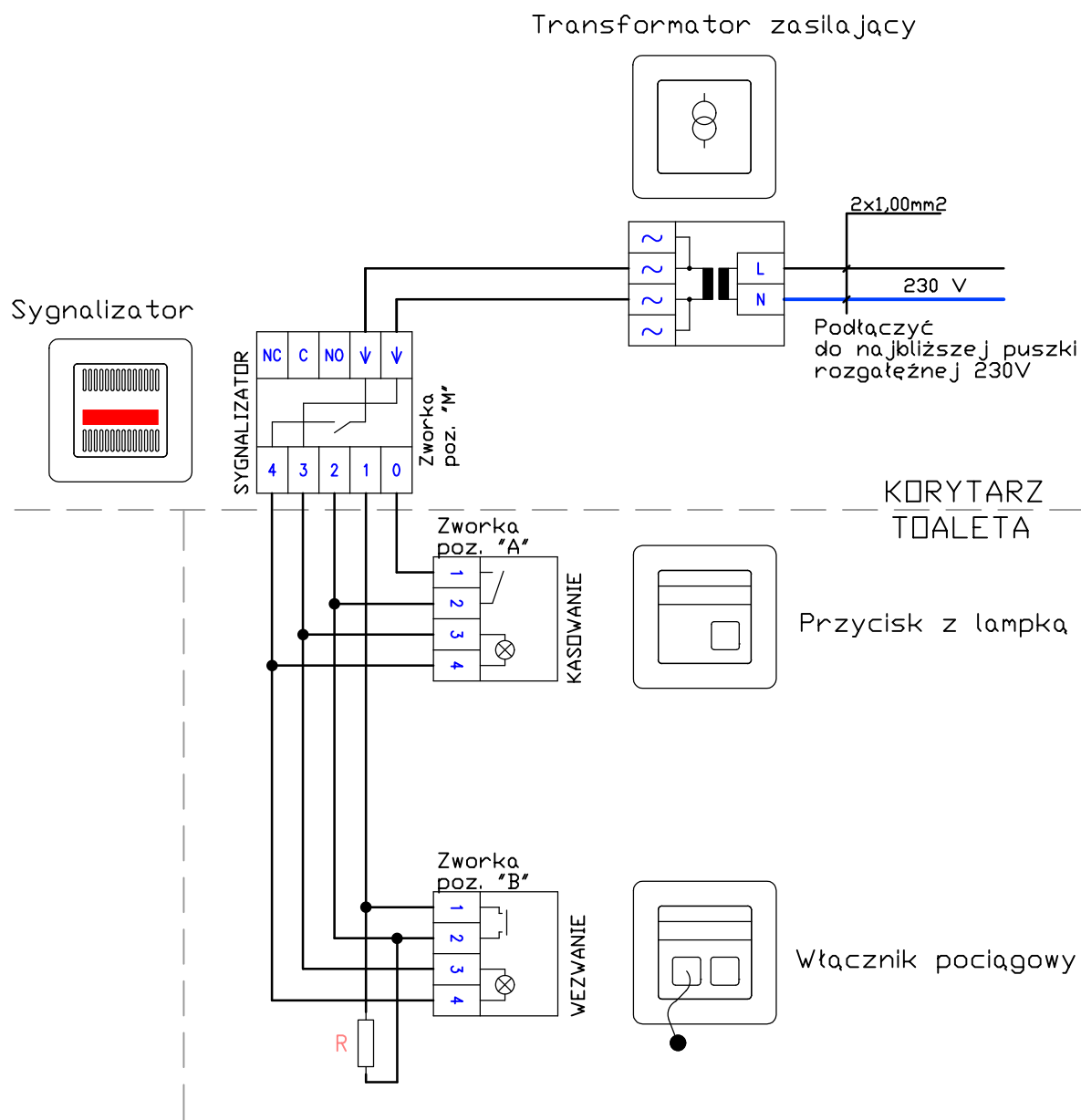
UKŁAD SIECI	TN
UKŁAD INSTALACJI	TN-S
SAMOCZYNNE WYŁĄCZENIE	

JEDNOSTKA PROJEKTOWA		
<b>MIP SP. Z O.O.</b>		
UL. MIJONARSKA 20, 20-107 LUBLIN WWW.ARCHITEKTULUBLIN.EU, E-MAIL BIUROARCH.MIP@GMAIL.COM, TEL. 515-176-118		
NAZWA OBIEKTU BUDOWLANEGO		
Zespół Ośrodka Wsparcia w Lublinie ul. Lwowska 28		
TYTUŁ:	Nr.Zlecenia	Skala
Rzut parteru - plan instalacji elektrycznych	182/25	1:150
ZESPÓŁ PROJEKTOWY:		DATA:
WYSZCZEGÓLNIENIE:		03.2025r.
PROJEKTANT:		Nr. rys.
branża elektryczna		E01
mgr inż. Paweł Rubaj		
uprawnienia do projektowania bez ograniczeń w specjalności instalacyjnej nr uprawnień: LUB/0052/PWBE/16		

ZESTAWIENIE POMIESZCZEŃ PIĘTRA:

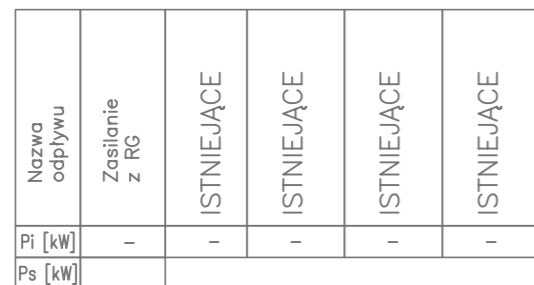
- 01, 02 ADMINISTRACJA  
03 KSIĘGOWOŚĆ  
04 KSIĘGOWOŚĆ  
05 KOMUNIKACJA / KORYTARZ  
06  
07  
08 KSIĘGOWOŚĆ  
09 OPASKI - POKÓJ SZKOLEŃ I  
OBSŁUGI OPIEKI NA ODLEGŁOŚĆ  
10 SPRZĄTACZKA  
11 MAG. KUCHNI  
12 KONSERWATOR  
13 KORYTARZ  
14 TOALETA  
15 NATRYSK  
16 SZATNIA  
17 INTENDENTKA  
18 MAGAZYN  
19 MAGAZYN  
20 KUCHNIA - DZIAŁALNOŚĆ PUNKTU  
DOMOWEJ OPIEKI  
21 KUCHNIA MAŁA - TERAPIA  
KULINARNA  
22 REHABILITACJA  
23 TERAPIA - SALA TERAPEUTYCZNA  
24 POKÓJ TERAPEUTÓW - SALA  
TERAPEUTYCZNA  
25 TOALETA MĘSKA  
26 TOALETA DAMSKA I  
NIEPEŁNOSPRAWNYCH  
27 Z-CĄ DYREKTORA - POKÓJ  
WSPARCIA INDYWIDUALNEGO  
UCZESTNIKÓW  
28 KIER. CUS. - POKÓJ WSPARCIA  
INDYWIDUALNEGO UCZESTNIKÓW  
29 KADRY



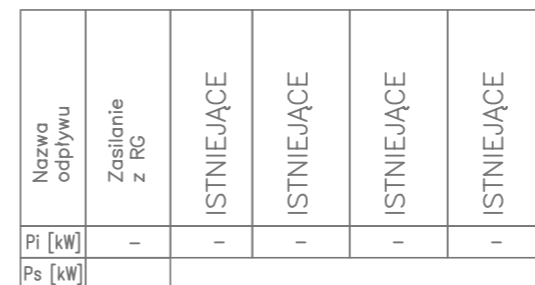


UKŁAD SIECI	TN
UKŁAD INSTALACJI	TN-S
SAMOCZYNNE WYŁĄCZENIE	

JEDNOSTKA PROJEKTOWA		
MIP SP. Z O.O.		
UL. MISJONARSKA 20, 20-107 LUBLIN WWW.ARCHITEKTLUBLIN.EU, E-MAIL BIUROARCH.MIP@GMAIL.COM, TEL. 515-176-118		
NAZWA OBIEKTU BUDOWLANEGO		
Zespół Ośrodka Wsparcia w Lublinie ul. Lwowska 28		
TYTUŁ:	Nr.Zlecenia	Skala
Schemat ideowy połączeń systemu przyzywowego	182/25	1:150
ZESPÓŁ PROJEKTOWY:		DATA: 03.2025r.
WYSZCZEGÓLNIENIE:		Nr. rys. E03
PROJEKTANT: branża elektryczna	mgr inż. Paweł Rubaj uprawnienia do projektowania bez ograniczeń w specjalności instalacyjnej nr uprawnień: LUB/0052/PWBE/16	



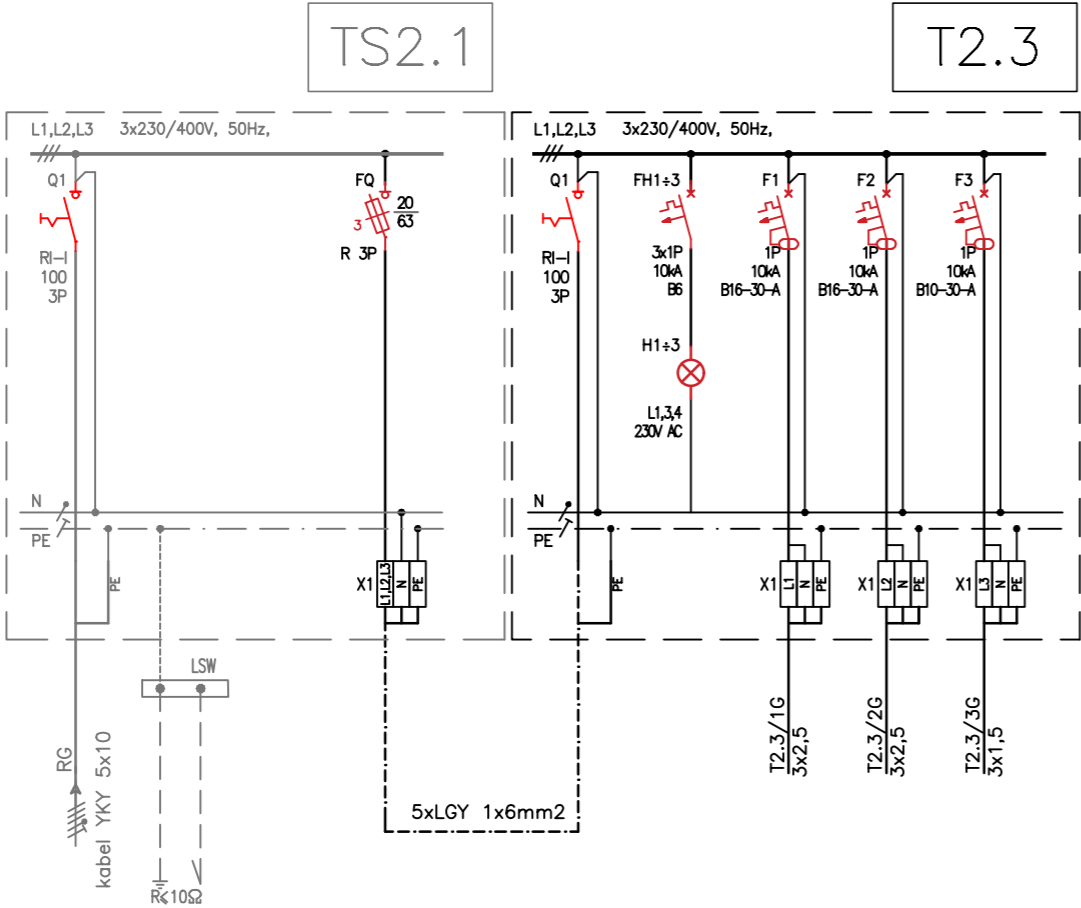
Typ obudowy:	ISTNIEJĄCA ROZDZIELNICA 3x12
Ilość wolnych modułów:	8 wolnych modułów
Stop. odporn. mech. IK:	
Układ sieci:	
Klasa ochronności:	
Napięcie znamion.:	
Prąd znamionowy In:	



Typ obudowy:	ISTNIEJĄCA ROZDZIELNICA 3x12
Ilość wolnych modułów:	14 wolnych modułów
Stop. odporn. mech. IK:	
Układ sieci:	
Klasa ochronności:	
Napięcie znamion.:	
Prąd znamionowy In:	

UKŁAD SIECI	TN
UKŁAD INSTALACJI	TN-S
SAMOCZYNNNE WYŁĄCZENIE	

JEDNOSTKA PROJEKTOWA			
MIP SP. Z O.O.			
UL. MISJONARSKA 20, 20-107 LUBLIN WWW.ARCHITEKTUBLIN.EU, E-MAIL BIUROARCH.MIP@GMAIL.COM, TEL. 515-176-118			
NAZWA OBIEKTU BUDOWLANEGO			
Zespół Ośrodka Wsparcia w Lublinie ul. Lwowska 28			
TYTUŁ:		Nr.Zlecenia	Skala
Schematy ideowe rozb. tablic T1 i T3		182/25	BS
ZESPÓŁ PROJEKTOWY:			DATA: 03.2025r.
WYSZCZEGÓLNIENIE:			Nr. rys. E04
PROJEKTANT: branża elektryczna	mgr inż. Paweł Rubaj uprawnienia do projektowania bez ograniczeń w specjalności instalacyjnej nr uprawnień: LUB/0052/PWBE/16		



Nazwa odpływu	
Zasilanie z RG	
ISTNIEJĄCE	
ISTNIEJĄCE	
ISTNIEJĄCE	
Pi [kW]	
Ps [kW]	

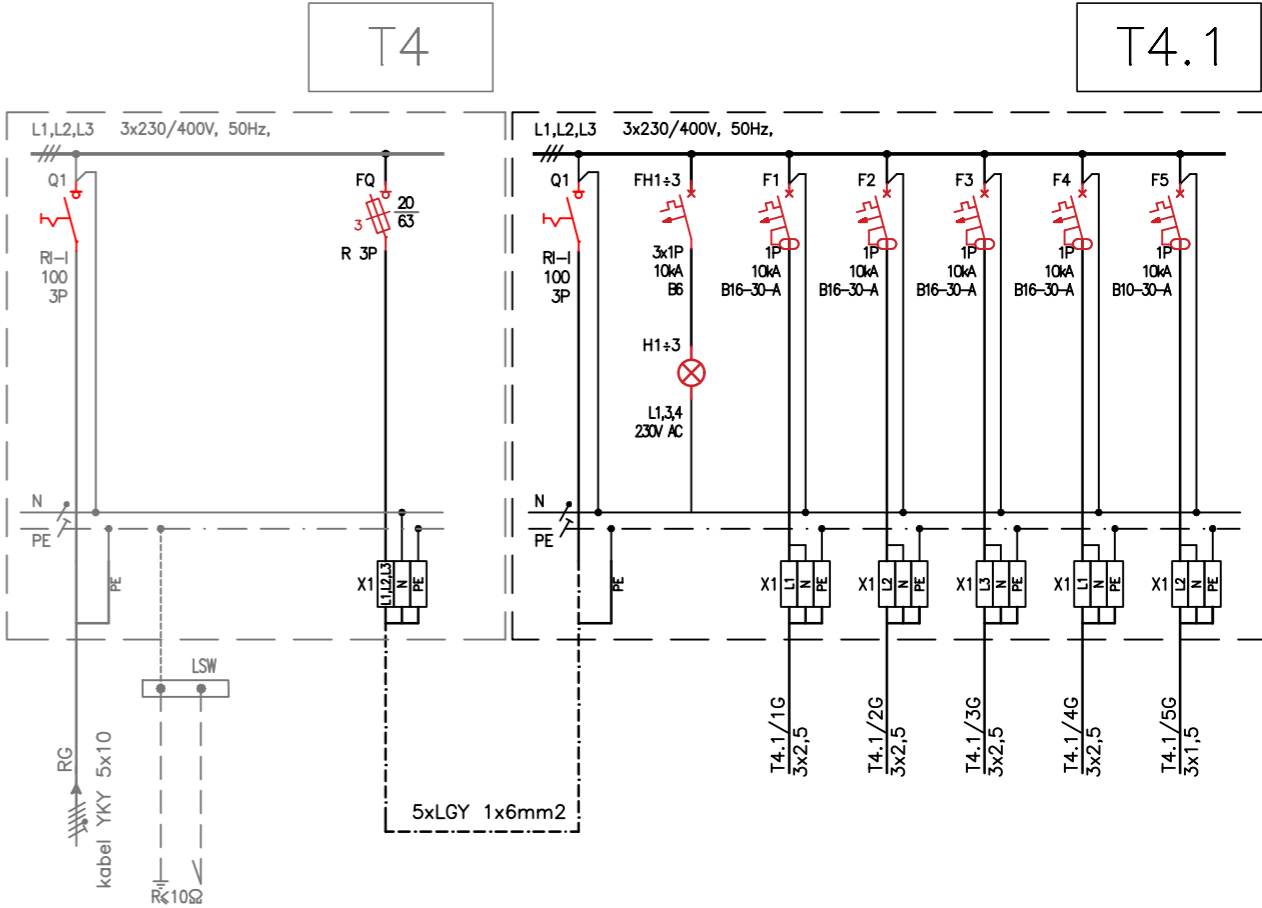
Sygnalizacja napięcia	
Wypust 1f. klimat. zew. 2.1,2,2 piętro	2,0
Wypust 1f. klimat. zew. 2.9,2.10 piętro	2,0
Wypust 1f. mark.zew.10,11,12,13 piętro	1,0

PARAMETRY ROZDZIELNICY:

Typ obudowy: ISTNIEJĄCA ROZDZIELNICA 3x12  
Ilość wolnych modułów: 4 wolnych modułów  
Stop. odporn. mech. IK: 08  
Układ sieci: TN-C-S  
Klasa ochronności: II – izolacyjna  
Napięcie znamion.: 400V AC  
Prąd znamionowy In: 63A

PARAMETRY PROJEKTOWANEJ ROZDZIELNICY:

Typ obudowy: PROJ 1x12  
Stopień ochrony: IP 40  
Stop. odporn. mech. IK: 08  
Układ sieci: TN-C-S  
Klasa ochronności: II – izolacyjna  
Napięcie znamion.: 400V AC  
Prąd znamionowy In: 63A  
Prąd zwarciovowy Ik3: wnąkowa/do wbudowania  
Montaż: –  
Szyby zbiorcze: –



Nazwa odpływu	
Zasilanie z RG	
ISTNIEJĄCE	
ISTNIEJĄCE	
ISTNIEJĄCE	
Pi [kW]	
Ps [kW]	

Sygnalizacja napięcia	
Wypust 1f. klimat. zew. 2.3,2,4 piętro	2,0
Wypust 1f. klimat. zew. 2.5,2,6 piętro	2,0
Wypust 1f. klimat. zew. 2.7,2,8 piętro	2,0
Wypust 1f. klimat. zew. 2.11 piętro	1,0
Wypust 1f. mark.zew.14,15,16,17,18 piętro	1,0

PARAMETRY ROZDZIELNICY:

Typ obudowy: ISTNIEJĄCA ROZDZIELNICA 2x12  
Ilość wolnych modułów: 5 wolnych modułów  
Stop. odporn. mech. IK: 08  
Układ sieci: TN-C-S  
Klasa ochronności: II – izolacyjna  
Napięcie znamion.: 400V AC  
Prąd znamionowy In: 63A

PARAMETRY PROJEKTOWANEJ ROZDZIELNICY:

Typ obudowy: PROJ 1x12  
Stopień ochrony: IP 40  
Stop. odporn. mech. IK: 08  
Układ sieci: TN-C-S  
Klasa ochronności: II – izolacyjna  
Napięcie znamion.: 400V AC  
Prąd znamionowy In: 63A  
Prąd zwarciovowy Ik3: wnąkowa/do wbudowania  
Montaż: –  
Szyby zbiorcze: –

UKŁAD SIECI	TN
UKŁAD INSTALACJI	TN-S
SAMOCZYNNE WYŁĄCZENIE	

JEDNOSTKA PROJEKTOWA

MIP SP. Z O.O.

UL. MISJONARSKA 20, 20-107 LUBLIN  
WWW.ARCHITEKTULUBLIN.EU, E-MAIL BIUROARCH.MIP@GMAIL.COM, TEL. 515-176-118

NAZWA OBIEKTU BUDOWLANEGO

Zespół Ośrodka Wsparcia w Lublinie ul. Lwowska 28

TYTUŁ:	Nr.Zlecenia	Skala
Schematy ideowe rozb. tablic T2.3 i T4.1	182/25	BS

ZESPÓŁ PROJEKTOWY:

DATA:

03.2025r.

WYSZCZEGÓLNIENIE:

Nr. rys.

E05

PROJEKTANT: branża elektryczna	mgr inż. Paweł Rubaj uprawnienia do projektowania bez ograniczeń w specjalności instalacyjnej nr uprawnień: LUB/0052/PWBE/16	